



Xenon™ XP 1950h

الماسح الضوئي السلبي للتصوير الخاص بالرعاية الصحية

دليل البدء السريع

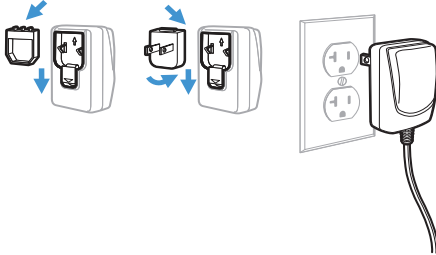
طراز الوكالة: 1950

ملاحظة: راجع دليل المستخدم للحصول على معلومات حول تنظيف الجهاز الخاص بك.

بدء الاستخدام

قم بإيقاف تشغيل الطاقة قبل توصيل الماسح الضوئي، ثم قم بتشغيل الكمبيوتر بمجرد أن يتم تشغيل الماسح الضوئي تمامًا.

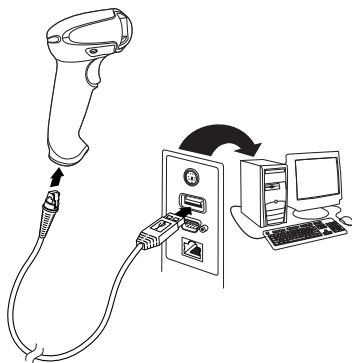
مجموعة الإمداد بالطاقة (إذا كانت متوفرة)



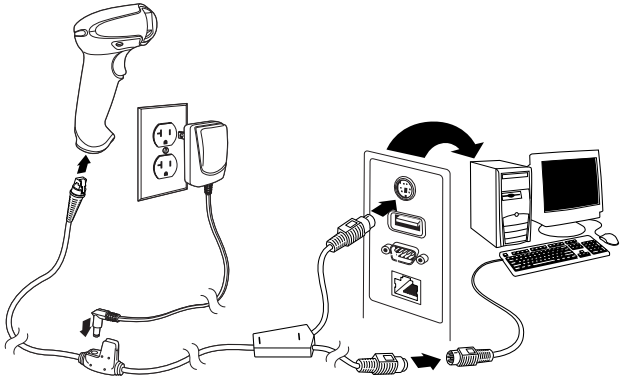
ملاحظة: يجب ترتيب م الطاقة بشكل منفصل، إذا لزم الأمر.

توصيل الماسح الضوئي

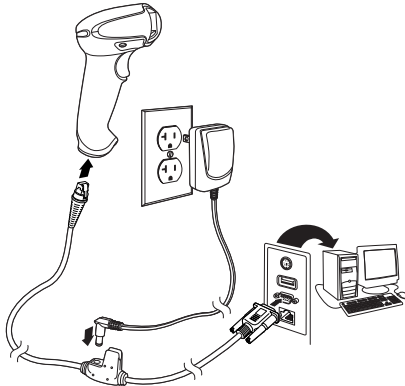
:USB



إسفين لوحة المفاتيح:



منفذ الرقم التسلسلي RS232:



أساليب القراءة



تتعامل أداة بحث العرض مع شعاع التوجيه والذي يجب تركيزه فوق الرمز الشريطي، ولكن يمكن وضعه في أي اتجاه للحصول على القراءة الجيدة.



افتراضيات المنتج القياسي

يقوم الرمز الشريطي بإعادة تعيين كل الإعدادات الافتراضية للمنتج القياسي.



افتراضيات المنتج القياسي

الرقم التسلسلي USB

الرمز التالي لبرمجة الماسح الضوئي لمحاكاة منفذ COM المستند إلى RS232. إذا كنت تستخدم PC® Windows® Microsoft، فلن تحتاج إلى تنزيل برنامج تشغيل من موقع الويب Honeywell التالي (www.honeywellaidc.com). سوف يستخدم برنامج التشغيل رقم منفذ COM التالي المتاح. تعرف أجهزة الكمبيوتر Apple® Macintosh على الماسح الضوئي مثل جهاز فئة USB CDC ويقوم تلقائياً باستخدام برنامج تشغيل الفئة.



الرقم التسلسلي USB

ملاحظة: لا يوجد تكوين إضافي ضروري (على سبيل المثال، معدل الباور).

لوحة مفاتيح كمبيوتر USB

مسح الرمز التالي لبرمجة الماسح الضوئي للوحة مفاتيح كمبيوتر USB.



لوحة مفاتيح كمبيوتر USB

Epic

قم بمسح الشريط الرمزي التالي لتكوين جهازك للاتصال ببرنامج تطبيق Epic.



تطبيق EMR

Meditech®

قم بمسح الشريط الرمزي التالي لتكوين جهازك للاتصال ببرنامج تطبيق Meditech.



تطبيق Meditech

عمليات التشغيل الهادئة

تقوم الرموز التالية بضبط الماسح الضوئي على أوضاع هادئة لا تزعج المرضى.

الوضع الصامت مع مصابيح LED الوامضة

امسح الرمز الشريطي التالي لمنع الماسح الضوئي من إصدار أي صوت. عند اكتمال مسح الرمز الشريطي، يومض الموجه ومصباح LED 5 مرات. اللون الأخضر يعني المسح الجيد أما اللون الأحمر فيعني المسح السيء.



الوضع الصامت مع مصابيح LED الوامضة

الوضع الصامت مع مصابيح LED الوامضة دائمًا

امسح الرمز الشريطي التالي لمنع الماسح الضوئي من إصدار أي صوت. عند اكتمال مسح الرمز الشريطي، يبقى الموجه ومصباح LED مضيئان لمدة ثانية. اللون الأخضر يعني المسح الجيد أما اللون الأحمر فيعني المسح السيء.



الوضع الصامت مع مصابيح LED
الوامضة دائمًا

تنبيه منخفض للغاية (الوضع الليلي)

يبرمج الرمز الشريطي التالي الماسح الضوئي لإصدار تنبيه منخفض للغاية. عندما يُمسح أحد الرموز الشريطية، يصدر الماسح الضوئي تنبيهًا خافتًا للغاية.



الوضع الليلي

صوت منخفض (الوضع النهاري)

يبرمج الرمز الشريطي التالي الماسح الضوئي لإصدار صوت منخفض. عندما يُمسح أحد الرموز الشريطية، يصدر الماسح الضوئي تنبيهًا منخفضًا.



الوضع النهاري

مُشغل

تسمح لك الرموز الشريطية التالية باستخدام الماسح الضوئي في **مُشغل الدليل** - **الوضع العادي** (تحتاج إلى الضغط على المُشغل للقراءة) أو الضغط على **وضع العرض** (يتم تنشيط الماسح الضوئي عند "مشاهدة" رمز شريطي).



مشغل الدليل - عادي
(افتراضي)



وضع العرض

Streaming Presentation™

عند وضع العرض المستمر، سيحرك الماسح ألياف المسح طوال الوقت وسيستمر في البحث على الرموز الشريطية.



وضع العرض المستمر

اللاحقة

إذا كنت ترغب بإدراج سطر جديد بعد الرمز الشريطي، فامسح **الرمز الشريطي** الخاص بـ Add CR Suffix. لإضافة علامة تبويب بعد الرمز الشريطي، فعليك مسح الرمز الشريطي **إضافة لاحقة علامة تبويب**. وإلا، فامسح الرمز الشريطي **إزالة لاحقة** لإزالة اللاحقات.



Add CR Suffix



Add Tab Suffix



Remove Suffix

إضافة بادئة معرف الرمز لكل الرموز

قم بمسح الرمز الشريطي التالي إذا كنت ترغب في إضافة بادئة معرف الرمز لكل الرموز على الفور.



إضافة بادئة معرف الرمز لكل الرموز
(مؤقت)

ملاحظة: للحصول على قائمة كاملة من المعرفات، راجع دليل المستخدم لمنتجك.

لوحة المفاتيح الخاصة بالدولة

امسح رمز البلد المناسب أذناه لبرمجة تخطيط لوحة المفاتيح حسب دولتك أو لغتك. تُستخدم بدائل الحروف المحلية افتراضياً كبديل للحروف التالية: ~{ } ^ [\] @ \$ # المرجع إلى مخطط بدائل الحروف ISO 646 الوارد في دليل المستخدم الخاص بك لعرض بدائل حروف كل دولة.



الولايات المتحدة الأمريكية (افتراضي)



بلجيكا



الدنمارك



فنلندا



فرنسا



ألمانيا / النمسا



بريطانيا العظمى



إيطاليا



النرويج



إسبانيا



سويسرا

ملاحظة: للحصول على قائمة كاملة برموز الدولة، راجع دليل المستخدم الخاص بمنتجك.

المسح الضوئي EZConfig

للحصول على الميزات الإضافية للماسح الضوئي، استخدم المسح الضوئي EZConfig، وهو عبارة عن أداة تكوين مبرمجة عبر الإنترنت متوفرة على موقع الويب الخاص بنا.

الدعم

للبحث في قاعدة المعارف للحصول على حل أو تسجيل الدخول في بوابة الدعم الفني والإبلاغ عن مشكلة، انتقل إلى www.hsmcontactsupport.com.

وثائق المنتج

تتوفر وثائق المنتج على الموقع التالي www.honeywellaidc.com.

الضمان محدود

للحصول على معلومات الضمان، انتقل إلى www.honeywellaidc.com وانقر فوق الحصول على الموارد < ضمان المنتج.

براءات الاختراع

للحصول على معلومات حول براءة الاختراع، راجع www.hsmpats.com.

Disclaimer

Honeywell International Inc. (“HII”) reserves the right to make changes in specifications and other information contained in this document without prior notice, and the reader should in all cases consult HII to determine whether any such changes have been made. The information in this publication does not represent a commitment on the part of HII.

HII shall not be liable for technical or editorial errors or omissions contained herein; nor for incidental or consequential damages resulting from the furnishing, performance, or use of this material. HII disclaims all responsibility for the selection and use of software and/or hardware to achieve intended results.

This document contains proprietary information that is protected by copyright. All rights are reserved. No part of this document may be photocopied, reproduced, or translated into another language without the prior written consent of HII.

Copyright © 2019 Honeywell International Inc. All rights reserved.