

Dispositivo Híbrido Enterprise (DHE)

Guia de Início Rápido

EDA70-0
EDA70-3

EDA70-SC-QS Rev
B22/10

Abra a embalagem

Verifique se os seguintes itens estão inclusos no pacote:

- Scan PAL
- bateria principal (3,8 V, bateria de íon de lítio);
- Adaptador de energia de 10 watts substituível;
- o plugue adaptador;
- cabo de carregamento USB;
- cup USB;
- Guia de Início Rápido
-

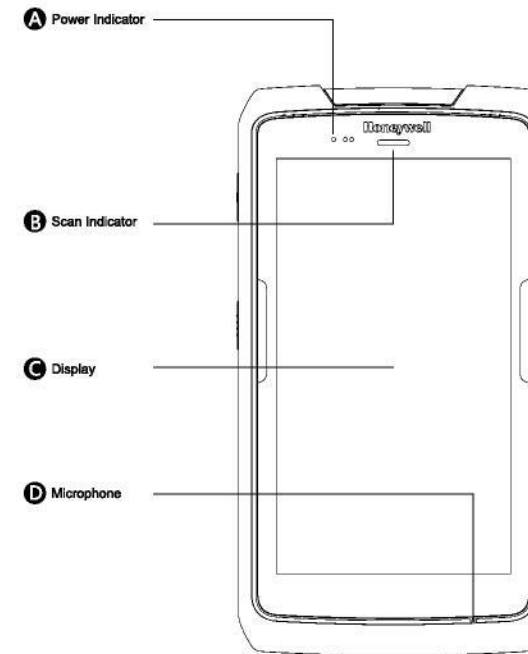
Observações: Se você adquiriu acessórios para o terminal, por favor certifique-se de que eles também estão incluídos no pacote; certifique-se de manter os pacotes originais para ScanPal™

EDA70 para ser devolvido para reparação quando necessário.

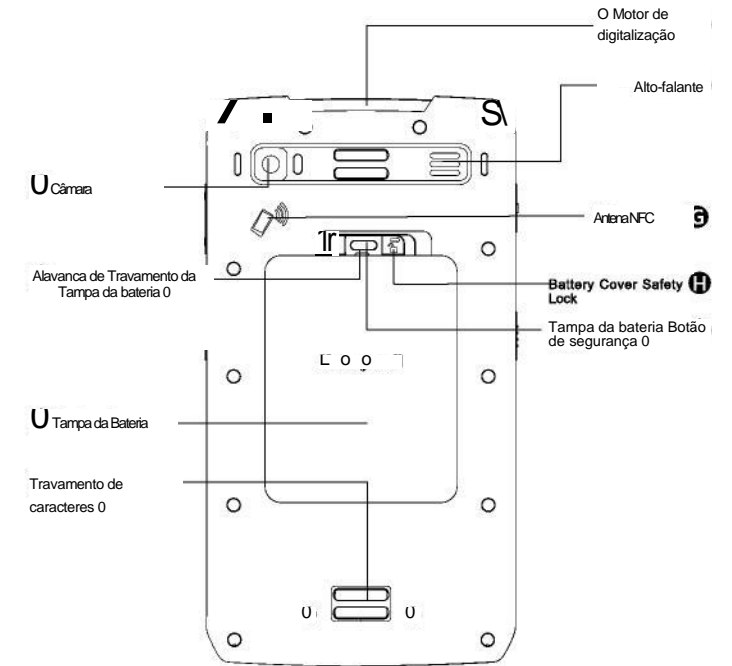
Nota: Os usuários finais não devem arbitrariamente substituir o sistema operacional com outros sistemas operacionais. Para atualizar o sistema operacional instalado no seu dispositivo, você precisa obter a licença da fornecedores de SO.

EDA70-0/EDA70-3 pertence à série ScanPal

Front Panel

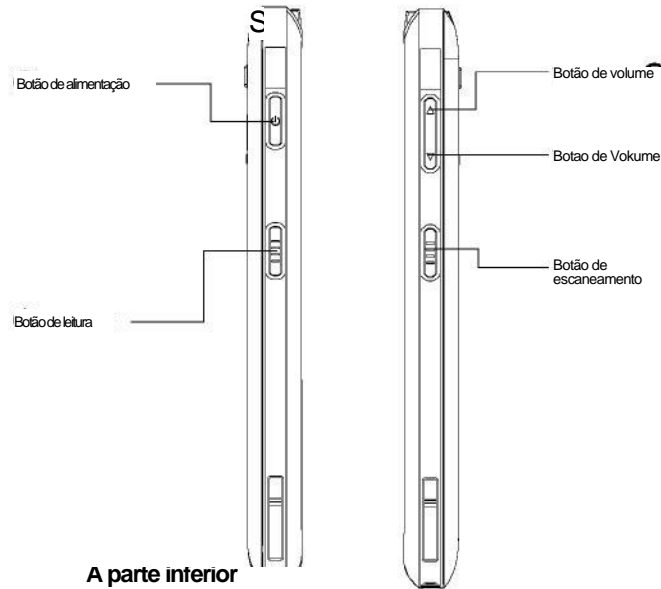


Painel traseiro

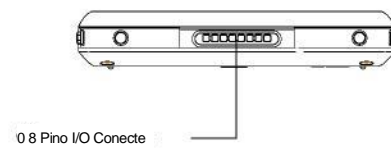


Vista Lateral Esquerda

Vista do Lado Direito



A parte interior



0 8 Pino I/O Conecte

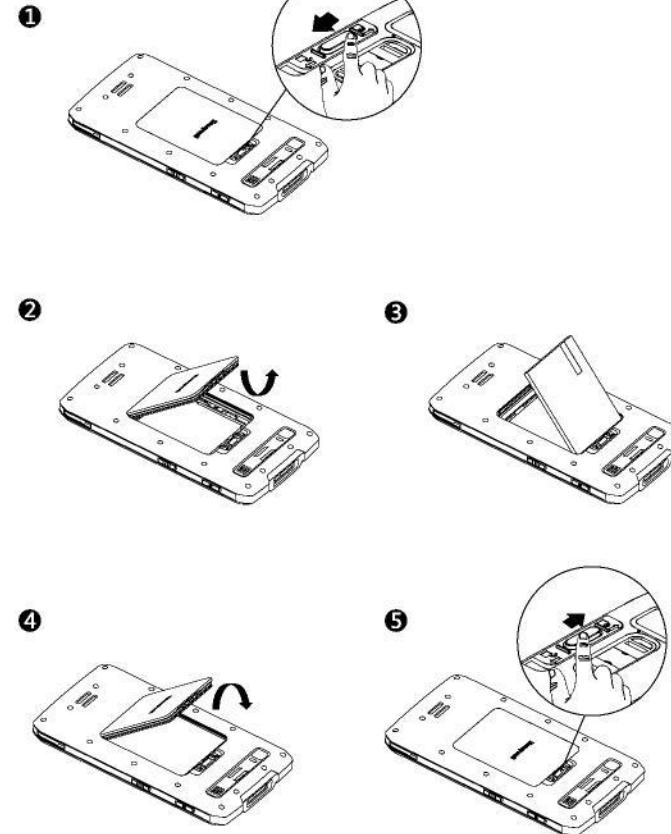
Instale a bateria

Substituir a bateria com modelos errado pode causar explosão. Por favor certifique-se de usar a bateria de acordo com os regulamentos locais. Recicle a bateria quando possível. Não descarte como lixo doméstico. Assegurar todos os kits estão secos quando ligar o dispositivo móvel ou bateria para dispositivos externos. Danos causados pela conexão de kits molhados não são cobertos pela garantia.

ScanPal™ EDA70 vem com uma bateria em um pacote separado. Siga as etapas abaixo para instalar a bateria.

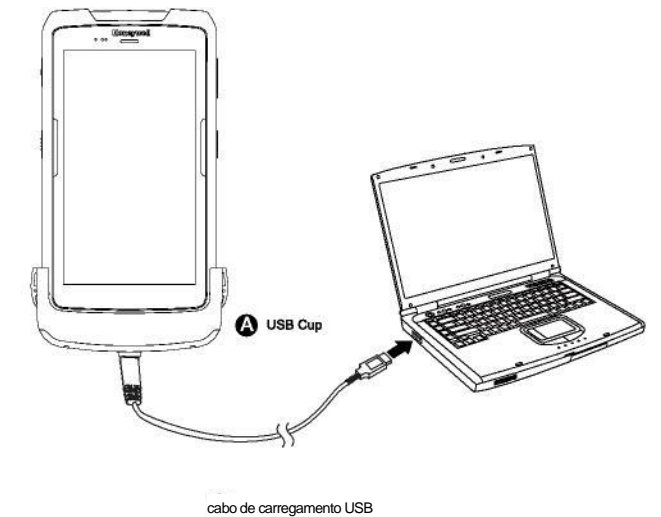
1. Pressione a cobertura da bateria para baixo botão de segurança para mover a trava de segurança da tampa da bateria para a posição de desbloqueio no direito;
2. Abra a tampa da bateria com a alavanca de travamento da tampa da bateria ;
3. Insira a bateria (Insira o lado do conector não primeiro e depois pressione a bateria para baixo para estabelecer a ligação entre a bateria e o telefone)
4. Pressione a cobertura da bateria para baixo (Insira o lado do conector não primeiro e depois pressione a cobertura da bateria para baixo)
5. Pressione a cobertura da bateria para baixo botão de segurança para mover a trava de segurança da tampa da bateria para a posição de bloqueio no lado esquerdo

Observações: Consulte os passos de instalação ilustrada na página seguinte.



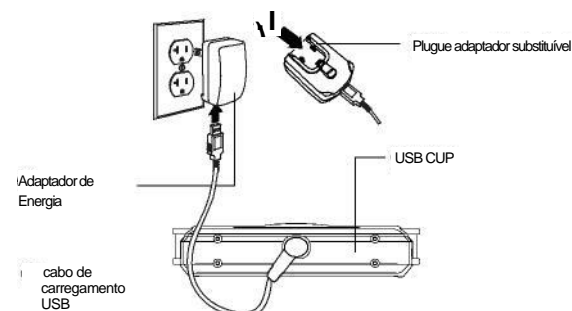
Carregando / Sincronizando

Insira o ScanPal™ EDA70 USB cup. Conecte o copo USB ao computador com o cabo de carregamento USB.



Carregando / Sincronizando

1. Insira o ScanPal™ EDA70 ao USB cup;
2. Conecte o dispositivo USB cup para o adaptador de alimentação com o cabo de carregamento USB;
3. Certifique-se de que o plugue do adaptador de substituível conectado ao adaptador de alimentação;
4. Conecte o adaptador de alimentação à tomada de parede e iniciar o carregamento para ScanPal™ EDA70.



Observações: é recomendada a utilização de periféricos da Honeywell, baterias, adaptadores de energia, cabos USB etc. Danos causados pelo uso de periféricos não-Honeywell, baterias, cabos de carregamento USB ou adaptadores de alimentação não são cobertos pela garantia. Avisos: verifique se todos os kits estão secos quando usar o terminal e uma bateria com outros acessórios. Danos causados por usando kits molhado podem não ser cobertos pela garantia.

Suspender / Despertar a Terminal

Pressionar o botão de alimentação e então solte (menos de 2 segundos)

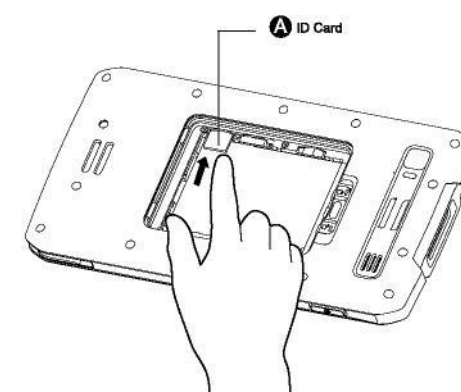
Para reativar o dispositivo a partir do modo de hibernação, pressione o botão de alimentação roscado e depois de liberação (menos de 2 segundos)

Reiniciar

Quando algo está errado com o sistema operacional, pressione o botão reset para reiniciar o dispositivo

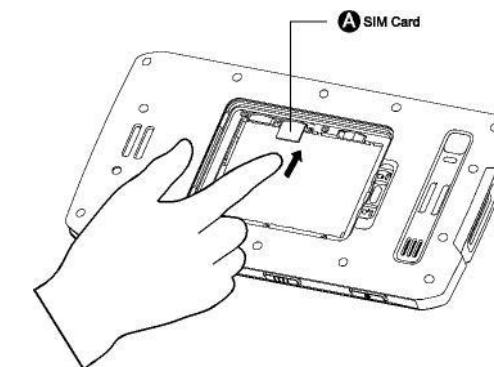
Instale o cartão de memória

1. Desligue o aparelho;
2. Pressione a cobertura da bateria para baixo (botão de segurança) para mover a trava para a posição de desbloqueio no direito;
3. Abra a tampa do compartimento da bateria com a alavanca de travamento da tampa da bateria ;
4. Puxe a bateria (Abrir primeiro o conector da bateria e depois puxe a bateria)
5. Insira o cartão MicroSD para o cartão SD do slot até ele ficar encaixado;
6. Insira a bateria (Insira o lado do conector não primeiro e depois pressione a bateria para baixo para estabelecer a ligação entre a bateria e o telefone);
7. Pressione para baixo a tampa da bateria (Insira o lado do conector não primeiro e depois pressione a cobertura da bateria para baixo);
8. Pressione a cobertura da bateria para baixo botão de segurança para mover a trava de segurança da tampa da bateria para a posição de bloqueio à esquerda;
9. Ligar



Instale o cartão SIM

1. Desligue o aparelho;
2. Pressione a cobertura da bateria para baixo botão de segurança para mover a trava para a posição de desbloqueio no direito;
3. Abra a tampa do compartimento da bateria com a alavanca de travamento da tampa da bateria ;
4. Puxe a bateria (Abrir primeiro o conector da bateria e depois puxe a bateria)
5. Insira o cartão SIM para o slot para cartão SIM até que ele se encaixe;
6. Insira a bateria (Insira o lado do conector não primeiro e depois pressione a bateria para baixo para estabelecer a ligação entre a bateria e o telefone);
7. Pressione para baixo a tampa da bateria (Insira o lado do conector não primeiro e depois pressione a cobertura da bateria para baixo);
8. Pressione a cobertura da bateria para baixo botão de segurança para mover a trava de segurança da tampa da bateria para a posição de bloqueio à esquerda;
9. Ligar

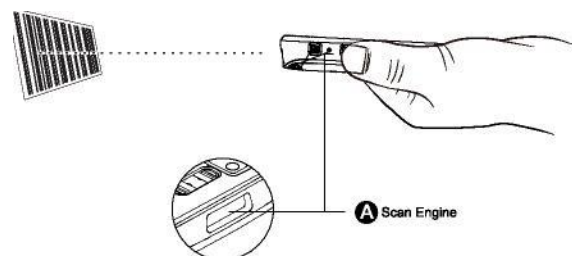


Nota: Apenas EDA70-3 oferece esse recurso

Utilizar o leitor

Alinhar o leitor com os códigos de barras e ajuste o ângulo entre o feixe e os códigos de barras para obter os melhores resultados. O intervalo recomendado do terminal para o código de barras é de 4" a 10" (10cm a 25cm)

1. Clique no aplicativo de demonstração na interface e selecione Digitalizar de demonstração do programa;
2. Clique em Scan na tela ou pressione o botão de leitura;
3. Alinhe ScanParm EDA70 com os códigos de barras;
4. Ajuste o feixe visando: a fim de obter o melhor desempenho, evitar a digitalização em um pequeno ângulo e mova lentamente o feixe de luz no código de barras por meio da leitura de códigos de barras a reflexão dos;
5. O terminal emitirá um bipe quando os códigos de barras são decodificados com êxito, o que significa que as informações incluídas no código de barras tiver sido obtido pelo terminal



No âmbito do apoio técnica, informações sobre suporte técnico, serviço pós-venda e manutenção, visite

www.honeywellaidc.com

Para Documentos do Usuário, visite www.honeywellaidc.com.

Para informações sobre Patente, consulte www.honeywellaidc.com/patents.

Para garantia faça seu login aqui: www.honeywellaidc.com/warranty_information

:

www.honeywellaidc.com

Honeywell

Informações sobre Regulamentação

Este equipamento está devidamente certificado e homologado pela ANATEL, em conformidade com as Res. 242 e 323.

Para maiores informações, consulte o site da ANATEL: www.anatel.gov.br.

RESOLUÇÃO 506 - ANATEL

"Este equipamento opera em caráter secundário, isto é, não tem direito a proteção contra interferência prejudicial, mesmo de estações do mesmo tipo, e não pode causar interferência a sistemas operando em caráter primário."

Este produto está homologado pela Anatel, de acordo com os procedimentos regulamentados pela Resolução n°. 242/2000 e atende aos requisitos técnicos aplicados, incluindo os limites de exposição da Taxa de Absorção Específica referente a campos elétricos, magnéticos e eletromagnéticos de radiofrequência de acordo com as Resoluções n° 303/2002 e 533/2009.

O equipamento deverá ser utilizado a uma distância mínima junto ao corpo de 1.5cm