

The logo for Intermec, featuring the word "Intermec" in a bold, blue, sans-serif font. The letter "I" is stylized with a blue triangle pointing to the right. The logo is positioned on the left side of the page, partially overlapping a large, light blue circular graphic element.

**Intermec**



**Instructions**  
**Instruções**

**USB Bluetooth Adapter**  
**Adaptador USB Bluetooth**

# Contents

USB Bluetooth Adapter Instructions . . . . .	3
Instruções para uso do adaptador USB Bluetooth . . . . .	13

# USB Bluetooth Adapter Instructions

The USB Bluetooth™ Adapter (Model BU-2073-J) (P/N 203-771-xxx) lets you connect an SF51 or SR61 Cordless Scanner to your host PC. Your shipping contents include these items:

- USB Bluetooth adapter
- Sheet of three Bluetooth association bar codes
- These instructions



**Note:** Bluetooth is a trademark owned by Bluetooth SIG, Inc., USA.



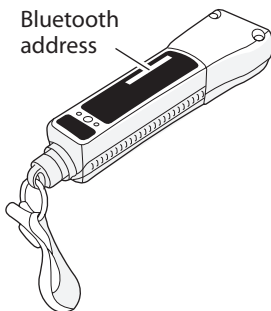
Caution

**See Compliance Insert for use restrictions associated with this product.**

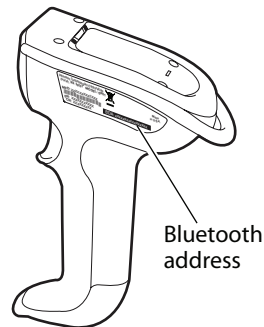
If you need a software wedge tool, Intermec recommends Intermec SmartWedge™. SmartWedge allows you to scan data directly to your host PC application. To order SmartWedge, contact your local Intermec sales representative.

Before you get started, you need to:

- install EasySet® version 5.4.1 or later. EasySet is available on the CD that ships with the scanner or from the Intermec web site at [www.intermec.com](http://www.intermec.com).
- note the Bluetooth address of your scanner.

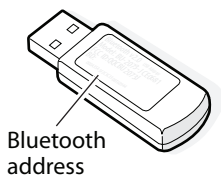


**SF51 Bluetooth Address**



**SR61 Bluetooth Address**

- note the Bluetooth address of your Bluetooth adapter.



### ***Bluetooth Adapter Bluetooth Address***

#### **To use the Bluetooth adapter**

- 1 Install the Bluetooth adapter on your host PC.
- 2 (Microsoft Windows XP with SP1 and Microsoft Windows 2000 only) Set up your Bluetooth COM port.
- 3 Pair your scanner with your host PC, and create a Bluetooth connection between your scanner and host PC.
- 4 Collect data with your scanner.

These instructions describe how to perform each step depending on whether your host PC is running Microsoft Windows XP with SP2, Microsoft Windows XP with SP1, or Microsoft Windows 2000.

#### **Microsoft Windows XP with SP2**

Follow these procedures to use your SF51 or SR61 with your host PC running Microsoft Windows XP with SP2.

#### **Installing the Bluetooth Adapter**

- Insert the adapter into a USB port on your PC. Windows XP automatically detects and installs the adapter.

#### **Pairing Your Scanner and Host PC**

If you are planning on using the scanner with your host PC on a regular basis, you should pair the two devices. Pairing saves connection information between the scanner and your host PC.

#### **To pair your scanner with your host PC**

- 1 Press the **Scan** button or pull the trigger on your scanner. The scanner enters a discoverable state.
- 2 On your PC desktop, double-click the Bluetooth icon on the taskbar. The Bluetooth Devices window appears.

- 3 Click **Add**. The Add Bluetooth Device wizard appears.
- 4 Follow the onscreen instructions.  
When you get to the passkey step, select **Use the passkey found in the documentation**, and enter the default Bluetooth PIN, which is 0000.
- 5 Click **Next**. The Bluetooth Device wizard verifies the passkey, and then the final screen of the wizard appears.
- 6 Note the COM ports that are being used for incoming and outgoing communication and click **Finish**.

### **Connecting Your Scanner to Your Host PC**

There are two ways to create a Bluetooth connection:

- Connect from your scanner. Using this method, you can only connect one scanner to your host PC. When you place the SF51 in a 1-bay charger or remove and install the battery in an SR61, the scanner resets and the Bluetooth connection is lost. After the scanner resets, it automatically reconnects to your host PC.
- Connect from your host PC. Using this method, you can connect more than one scanner to your host PC.

### **Connecting From Your Scanner**

You can connect from your scanner to your data collection application or EasySet on your host PC. This section describes how to connect to EasySet.

#### **To connect from your scanner to EasySet on your host PC**

- 1 To turn on your scanner, press the **Scan** button or pull the trigger.
- 2 Scan the Bluetooth association bar code that ships with the adapter.

The scanner beeps once, the green status light flashes once, and the blue Intermec Ready-to-Work™ indicator starts blinking.

- 3 Start EasySet version 5.4.1 or later. Make sure that SF51 or SR61 is selected as your product.

- 4 To verify your connection with EasySet, select **Communication > Connect**. The Online Setup dialog box appears.
- 5 Select the incoming COM port that you previously noted and click **OK**.

When the scanner connects to your host PC, it emits a series of beeps from low to high, and the blue Intermec Ready-to-Work indicator turns on and stays on.

- 6 To disconnect from EasySet, select **Communication > Disconnect**.

The scanner disconnects from EasySet, emits a series of beeps from high to low, and the blue Intermec Ready-to-Work indicator starts blinking.

You are now ready to connect to your application. The method for connecting depends on your data collection application.

### To disconnect from your host PC

- Scan this bar code:

Bluetooth Device Disconnect



\60\02\52\05\00\00\06\00\00\00\00\00\00\00\00

The scanner disconnects from your host PC, emits a series of beeps from high to low, and the blue Intermec Ready-to-Work indicator turns off.

### Connecting From Your PC

You can connect from your PC through your data collection application or EasySet. This section describes how to connect using EasySet.

#### To connect from your PC using EasySet

- 1 To turn on your scanner, press the **Scan** button or pull the trigger. The scanner enters a discoverable state.
- 2 Start EasySet version 5.4.1 or later. Make sure that SF51 or SR61 is selected as your product.

- 3 Select **Communication** > **Connect**. The Online Setup dialog box appears.
- 4 Select the outgoing COM port that you previously noted and click **OK**.

When the scanner connects to your host PC, it emits a series of beeps from low to high, and the blue Intermec Ready-to-Work indicator turns on and stays on.

- 5 To disconnect from EasySet, select **Communication** > **Disconnect**.

### **Collecting Data With Your Scanner**

- 1 If necessary, configure your data collection application to receive data from the incoming (connecting from your scanner) or outgoing (connecting from host PC) COM port that you previously noted.
- 2 Connect to your PC from your scanner and start your data collection application.

Or, connect to your scanner from your host PC using your data collection application.

- 3 Scan a bar code with your scanner. The data is entered into your application.

### **Microsoft Windows XP with SP1 and Microsoft Windows 2000**

Follow these procedures to use your SF51 or SR61 with your host PC running Microsoft Windows XP with SP1 or Microsoft Windows 2000.

#### **Installing the Bluetooth Adapter**



**Note:** Do not insert the adapter until you are prompted to by the software.

- 1 Go to the Intermec web site at [www.intermec.com](http://www.intermec.com).
- 2 From the **Service & Support** menu, select **Downloads**.
- 3 From the **Select A Product** drop-down list, choose the SF51 or SR61 scanner.

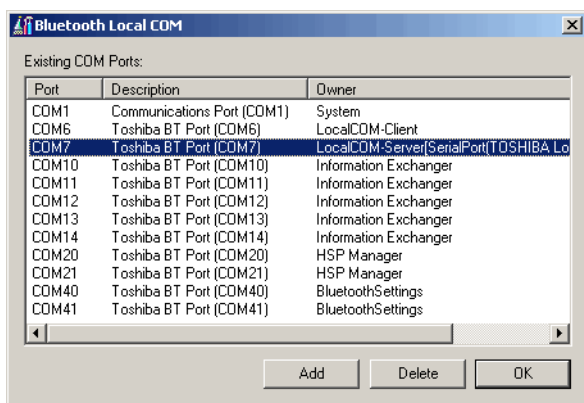
- 4 Click the link to download the Windows Driver for USB Bluetooth Adapter (P/N 203-771-xxx), and save the software to your PC.
- 5 Install the Windows Driver software on your PC, and follow the onscreen instructions.

When prompted, insert the Bluetooth adapter into a USB port on your PC and click **OK**. When the installation is complete, a message box appears telling you to restart your system.

- 6 Click **Yes** to reboot your PC. The Windows drivers and Bluetooth Settings application are installed.

### Setting Up Your Bluetooth COM Port

- 1 On your PC desktop, from the **Start** menu, select **Settings > Control Panel**.
- 2 Double-click **Bluetooth Local COM**.
- 3 In the **Existing COM Ports list**, find the COM port whose owner is **LocalCOM-Server**.



- 4 Select the COM port, and click **Delete**. A message box appears.
- 5 Click **Yes** to confirm that you want to delete the COM port.
- 6 Click **Add**. The Bluetooth Local COM Setup Wizard appears.
- 7 On the first screen of the wizard, select **Create a Bluetooth virtual COM port for a server**.



- 8 Follow the onscreen instructions to create the COM port.
- 9 Note the COM ports for the **LocalCOM-Server** and the **LocalCOM-Client**.
- 10 To close the Bluetooth Local COM window, click **OK**.
- 11 Close the Control Panel.

### **Connecting and Pairing Your Scanner and Host PC**

Pairing saves connection information between the scanner and your host PC. Your scanner and host PC are automatically paired the first time you create a Bluetooth connection.

There are two ways to create a Bluetooth connection:

- Connect from your scanner. Using this method, you can only connect one scanner to your host PC. When you place the SF51 in a 1-bay charger or remove and install the battery in an SR61, the scanner resets and the Bluetooth connection is lost. After the scanner resets, it automatically reconnects to your host PC.
- Connect from your host PC. Using this method, you can connect more than one scanner to your host PC.

### **Connecting From Your Scanner**

- 1 Start your data collection application.
- 2 Select the **LocalCOM-Server** COM port that you noted in Step 9 of the previous procedure.
- 3 To turn on your scanner, press the **Scan** button or pull the trigger.
- 4 Scan the Bluetooth association bar code that ships with the adapter.

The first time you connect, the scanner beeps once and the green status light flashes once.

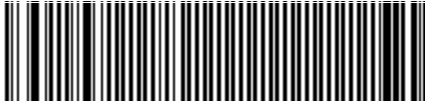
When the Bluetooth Manager window appears, in the **BT Security** field, enter 0000 and click **OK**.

The scanner connects to your host PC, emits a series of beeps from low to high, and the blue Intermec Ready-to-Work indicator turns on and stays on.

### To disconnect

- Scan this bar code:

Bluetooth Device Disconnect



\60\02\52\05\00\00\06\00\00\00\00\00\00\00\00

The scanner disconnects from your host PC, emits a series of beeps from high to low, and the blue Intermec Ready-to-Work indicator turns off.

### To determine the Bluetooth COM port

- 1 Double-click the Bluetooth icon on the taskbar. The Bluetooth Settings window appears.
- 2 Select your SF51 or SR61, and click the **Detail** button.
- 3 Note the COM port listed in the **Port Name** field.

### Connecting From Your PC

- 1 Press the **Scan** button or pull the trigger on your scanner. The scanner enters a discoverable state.
- 2 On your PC desktop, right-click the Bluetooth icon on the taskbar and select **Add New Connection**. The Add New Connection Wizard appears.
- 3 Select **Custom Mode**, and click **Next**. The wizard searches for Bluetooth devices.
- 4 In the **Bluetooth Device** list, select your scanner, and click **Next**. The wizard tries to connect to your scanner, and the **Bluetooth Manager - Bluetooth Security** box appears.
- 5 In the **Bluetooth Passkey (PIN)** field, enter the default Bluetooth PIN, which is 0000 and click **OK**.
- 6 In the Service Selection list, make sure that **Serial Port** is selected, and click **Next**.
- 7 In the **Assignment of COM Port Name** box, deselect the **Use default COM port** check box. A message box appears recommending using the default setting.
- 8 Click **OK**.

- 9 From the COM port drop-down list box, select the **LocalCOM-Client** COM port that you noted in Step 9 on page 9.
- 10 Click **Next**, and click **Next** again. The **Enter a name and select an icon** window appears.
- 11 (Optional) Change the information in the **Setting information** box, and click **Next**.
- 12 Click **Finish**. Your scanner appears in the Bluetooth Settings application.
- 13 Right-click your scanner, and select **Connect**.

Your PC connects to your scanner, your scanner emits a series of beeps from low to high, and the blue Intermec Ready-to-Work indicator turns on and stays on.

#### **To disconnect**

- From the Bluetooth Settings application, right-click your scanner, and select **Disconnect**.

The scanner disconnects from your host PC, emits a series of beeps from high to low, and the blue Intermec Ready-to-Work indicator turns off.

#### **Collecting Data With Your Scanner**

- 1 Start your data collection application.
- 2 If necessary, configure your data collection application to receive data from the Bluetooth COM port.
- 3 Scan a bar code with your scanner. The data is entered into your application.

For more information about Bluetooth Settings, see the Bluetooth Settings online help.



# Instruções para uso do adaptador USB Bluetooth

O adaptador USB Bluetooth™ (modelo BU-2073-J) (N/P 203-771-xxx) permite a conexão de um leitor sem fio SF51 ou SR61 ao PC host. A embalagem contém:

- Adaptador Bluetooth USB
- Folha de três códigos de barras de associação Bluetooth
- Estas instruções



**Nota:** Bluetooth é uma marca comercial de propriedade da Bluetooth SIG, Inc., dos EUA.

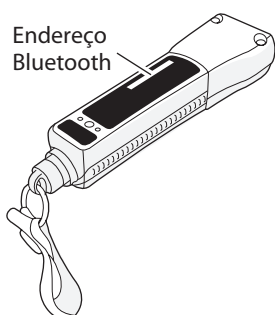


**Cuidado:** Consulte as informações sobre as restrições de uso associadas a este produto no encarte sobre conformidade.

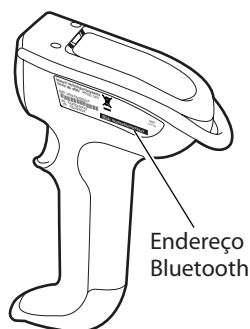
Caso seja necessário uma caixa de interface externa de software, a Intermec recomenda a Intermec SmartWedge™. A SmartWedge permite que os dados lidos sejam enviados diretamente para o aplicativo do PC host. Para fazer o pedido de uma SmartWedge, entre em contato com o representante de vendas local da Intermec.

Antes de começar, é preciso:

- instalar o EasySet®, versão 5.4.1 ou posterior. O EasySet está disponível no CD que acompanha o leitor ou no web site da Intermec em [www.intermec.com](http://www.intermec.com).
- anotar o endereço Bluetooth do leitor.



***Endereço Bluetooth do SF51***



***Endereço Bluetooth do SR61***

- anotar o endereço Bluetooth do adaptador Bluetooth.



***Endereço Bluetooth do adaptador Bluetooth***

### **Para usar o adaptador Bluetooth**

- 1** Instale o adaptador Bluetooth no PC host.
- 2** (apenas Microsoft Windows XP com SP1 e Microsoft Windows 2000) Configure a porta de comunicação Bluetooth.
- 3** Emparelhe o leitor com o PC host e crie uma conexão Bluetooth entre os dois.
- 4** Colete dados com o leitor.

Estas instruções descrevem como executar cada etapa, dependendo do sistema operacional do PC host: Microsoft Windows XP com SP2, Microsoft Windows XP com SP1 ou Microsoft Windows 2000.

## Microsoft Windows XP com SP2

Siga estes procedimentos para usar o SF51 ou SR61 se o sistema operacional do PC host for Microsoft Windows XP com SP2.

### Instalação do adaptador Bluetooth

- Insira o adaptador na porta USB do PC. O Windows XP detectará e instalará automaticamente o adaptador.

### Emparelhamento do leitor e do PC host

Se planejar usar o leitor com o PC host regularmente, faça o emparelhamento dos dois dispositivos. O emparelhamento salva informações sobre a conexão entre o leitor e o PC host.

#### Para emparelhar o leitor com o PC host

- 1 Pressione o botão **Scan** ou pressione o gatilho do leitor. O leitor entrará em um estado detectável.
- 2 No PC, clique duas vezes no ícone do Bluetooth na barra de tarefas. A janela Bluetooth Devices (Dispositivos Bluetooth) aparecerá.
- 3 Clique em **Add** (Adicionar). O Assistente para Adicionar Dispositivo Bluetooth aparecerá.
- 4 Siga as instruções exibidas na tela. Ao chegar na etapa de especificação da senha, selecione **Use the passkey found in the documentation** (Usar a senha fornecida na documentação) e digite o número de identificação pessoal Bluetooth, que é 0000.
- 5 Clique em **Next** (Avançar). O Assistente para Adicionar Dispositivo Bluetooth verificará a senha e, em seguida, a tela final do Assistente será exibida.
- 6 Anote as portas de comunicação (COM) que estão sendo usadas para receber e enviar comunicações e clique em **Finish** (Concluir).

### Conexão do leitor ao PC host

Existem duas maneiras de criar uma conexão Bluetooth:

- A partir do leitor. Com este método, só é possível conectar um leitor ao PC host. Quando o SF51 é colocado em um carregador de 1 compartimento ou a bateria é removida e recolocada em um SR61, o leitor é reinicializado e a conexão

Bluetooth é perdida. O leitor restabelecerá automaticamente a conexão ao PC host depois da reinicialização.

- A partir do PC host. Com este método, é possível conectar mais de um leitor ao PC host.

### **Conexão a partir do leitor**

É possível fazer a conexão ao aplicativo de coleta de dados ou ao EasySet no PC host a partir do leitor. Esta seção descreve como estabelecer a conexão usando o EasySet.

#### **Para estabelecer a conexão a partir do leitor para o EasySet no PC host**

- 1** Para ligar o leitor, pressione o botão **Scan** ou pressione o gatilho.
- 2** Leia o código de barras de associação Bluetooth que acompanha o adaptador.  
  
O leitor emitirá um bipe, a luz verde indicadora de status piscará uma vez e o indicador azul Ready-to-Work™ da Intermec começará a piscar.
- 3** Inicie o EasySet versão 5.4.1 ou posterior. O SF51 ou o SR61 deve ser o produto selecionado.
- 4** Para confirmar a conexão com o EasySet, selecione **Communication > Connect** (Comunicação > Conectar). A caixa de diálogo Online Setup (Configuração on-line) aparecerá.
- 5** Selecione a porta de comunicação usada para recepção que anotou anteriormente e clique em **OK**.  
  
Quando o leitor se conectar ao PC host, emitirá uma série de bipes, de baixo a alto, e o indicador azul Ready-to-Work da Intermec se acenderá e permanecerá aceso.
- 6** Para desconectar do EasySet, selecione **Communication > Disconnect** (Comunicação > Desconectar).  
  
O leitor se desconectará do EasySet, emitirá uma série de bipes, de alto a baixo, e o indicador azul Ready-to-Work da Intermec começará a piscar.

Tudo está pronto para estabelecer a conexão ao aplicativo. O método de conexão depende do aplicativo de coleta de dados utilizado.



## Para fazer a desconexão do PC host

- Leia este código de barras:

Bluetooth Device Disconnect  
(Desconexão de dispositivo Bluetooth)



\60\02\52\05\00\00\06\00\00\00\00\00\00\00\00\00

O leitor se desconectará do PC host, emitirá uma série de bipes, de alto a baixo, e o indicador azul Ready-to-Work da Intermec apagará.

## Conexão a partir do PC

É possível fazer a conexão a partir do PC através do aplicativo de coleta ou do EasySet. Esta seção descreve como estabelecer a conexão usando o EasySet.

### Para fazer a conexão a partir do PC usando o EasySet

- 1 Pressione o botão **Scan** ou pressione o gatilho do leitor. O leitor entrará em um estado detectável.
- 2 Inicie o EasySet versão 5.4.1 ou posterior. O SF51 ou o SR61 deve ser o produto selecionado.
- 3 Selecione **Communication** > **Connect** (Comunicação > Conectar). A caixa de diálogo Online Setup (Configuração on-line) aparecerá.
- 4 Selecione a porta de comunicação usada para transmissão que anotou anteriormente e clique em **OK**.

Quando o leitor se conectar ao PC host, emitirá uma série de bipes, de baixo a alto, e o indicador azul Ready-to-Work da Intermec se acenderá e permanecerá aceso.

- 5 Para desconectar do EasySet, selecione **Communication** > **Disconnect** (Comunicação > Desconectar).

## Coleta de dados com o leitor

- 1 Se necessário, configure o aplicativo de coleta de dados para receber dados da porta de comunicação de recepção (conexão a partir do leitor) ou de transmissão (conexão a partir do PC) que anotou anteriormente.

- 2 Estabeleça a conexão ao PC a partir do leitor e inicie o aplicativo de coleta de dados.

Ou estabeleça a conexão ao leitor a partir do PC host usando o aplicativo de coleta de dados.

- 3 Leia um código de barras com o leitor. Os dados serão inseridos no aplicativo.

## **Microsoft Windows XP com SP1 e Microsoft Windows 2000**

Siga estes procedimentos para usar o SF51 ou o SR61 se o sistema operacional do PC host for o Microsoft Windows XP com SP1 ou o Microsoft Windows 2000.

### **Instalação do adaptador Bluetooth**



**Nota:** Não insira o adaptador antes de ser solicitado pelo software.

- 1 Visite o web site da Intermec em [www.intermec.com](http://www.intermec.com).
- 2 No menu **Service & Support**, selecione **Downloads**.
- 3 Na lista **Select A Product**, escolha o leitor SF51 ou SR61.
- 4 Clique no link para baixar o driver para Windows do adaptador USB Bluetooth (N/P 203-771-xxx) e salve o software no computador.
- 5 Instale o software do driver para Windows no computador e siga as instruções exibidas na tela.

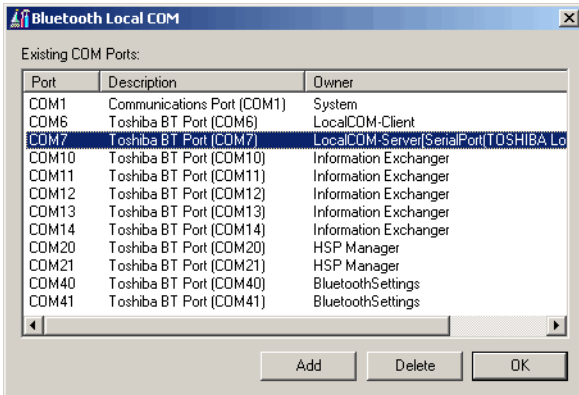
Quando solicitado, insira o adaptador Bluetooth em uma porta USB do computador e clique em **OK**. Quando a instalação estiver concluída, uma mensagem será exibida solicitando que reinicie o sistema.

- 6 Clique em **Yes (Sim)** para reinicializar o computador. Os drivers Windows e aplicativo Bluetooth Settings estão instalados.

### **Configuração da porta de comunicação (COM) Bluetooth**

- 1 No computador, selecione **Start (Iniciar)**, **Settings > Control Panel** (Configurações > Painel de controle).
- 2 Clique duas vezes em **Bluetooth Local COM**.

- 3 Na lista **Existing COM Ports list** (Portas COM existentes), localize a porta COM cujo proprietário é **LocalCOM-Server**.



- 4 Selecione a porta COM e clique em **Delete** (Excluir). Uma caixa de mensagem será exibida.
- 5 Clique em **Yes** (Sim) para confirmar que deseja excluir a porta COM.
- 6 Clique em **Add** (Adicionar). O Assistente de Configuração de Porta COM Bluetooth Local aparecerá.
- 7 Na primeira tela do Assistente, selecione **Create a Bluetooth virtual COM port for a server** (Criar uma porta COM Bluetooth virtual para um servidor).
- 8 Siga as instruções exibidas na tela para criar a porta COM.
- 9 Anote as portas COM para **LocalCOM-Server** e **LocalCOM-Client**.
- 10 Para fechar a janela Bluetooth Local COM, clique em **OK**.
- 11 Feche o painel de controle.

### **Conexão e emparelhamento do leitor e do PC host**

O emparelhamento salva informações sobre a conexão entre o leitor e o PC host. O leitor e o PC host são emparelhados automaticamente na primeira vez que é criada uma conexão Bluetooth.

Existem duas maneiras de criar uma conexão Bluetooth:

- A partir do leitor. Com este método, só é possível conectar um leitor ao PC host. Quando o SF51 é colocado em um

carregador de 1 compartimento ou a bateria é removida e recolocada em um SR61, o leitor é reinicializado e a conexão Bluetooth é perdida. O leitor restabelecerá automaticamente a conexão ao PC host depois da reinicialização.

- A partir do PC host. Com este método, é possível conectar mais de um leitor ao PC host.

### **Conexão a partir do leitor**

- 1** Inicie o aplicativo de coleta de dados.
- 2** Selecione a porta COM **LocalCOM-Server** que anotou na etapa 9 do procedimento anterior.
- 3** Para ligar o leitor, pressione o botão **Scan** ou pressione o gatilho.
- 4** Leia o código de barras de associação Bluetooth que acompanha o adaptador.

Na primeira vez que for estabelecida a conexão, o leitor emitirá um bipe e a luz verde indicadora de status piscará uma vez.

Quando a janela do Bluetooth Manager (Gerenciador Bluetooth) aparecer, digite 0000 no campo **BT Security** (Segurança Bluetooth) e clique em **OK**.

O leitor se conectará ao PC host, emitirá uma série de bipes, de baixo a alto, e o indicador azul Ready-to-Work da Intermec se acenderá e permanecerá aceso.

### **Para desconectar**

- Leia este código de barras:

Bluetooth Device Disconnect  
(Desconexão de dispositivo Bluetooth)



\60\02\52\05\00\00\06\00\00\00\00\00\00\00\00

O leitor se desconectará do PC host, emitirá uma série de bipes, de alto a baixo, e o indicador azul Ready-to-Work da Intermec apagará.

## Para determinar a porta COM Bluetooth

- 1 Clique duas vezes no ícone do Bluetooth na barra de tarefas. A janela do Bluetooth Settings aparecerá.
- 2 Selecione o SF51 ou o SR61 e clique no botão **Detail** (Detalhe).
- 3 Anote a porta COM descrita no campo **Port Name** (Nome da porta).

## Conexão a partir do PC

- 1 Pressione o botão **Scan** ou pressione o gatilho do leitor. O leitor entrará em um estado detectável.
- 2 No PC, clique com o botão direito do mouse no ícone do Bluetooth na barra de tarefas e selecione **Add New Connection** (Adicionar nova conexão). O Assistente para Adicionar Nova Conexão aparecerá.
- 3 Selecione **Custom Mode** (Modo personalizado) e clique em **Next** (Avançar). O Assistente procurará por dispositivos Bluetooth.
- 4 Na lista **Bluetooth Device** (Dispositivo Bluetooth), selecione o leitor usado e clique em **Next** (Avançar). O Assistente tentará estabelecer a conexão com o leitor e a caixa **Bluetooth Manager - Bluetooth Security** (Gerenciador Bluetooth – Segurança Bluetooth) aparecerá.
- 5 No campo **Bluetooth Passkey (PIN)** (Senha Bluetooth (NIP)), digite a senha padrão do Bluetooth, que é 0000, e clique em **OK**.
- 6 Na lista Service Selection (Seleção de serviço), certifique-se de que **Serial Port** (Porta serial) esteja selecionada e clique em **Next** (Avançar).
- 7 Na caixa **Assignment of COM Port Name** (Atribuição de nome de porta COM), desmarque a caixa de seleção **Use default COM port** (Usar porta COM padrão). Uma caixa de mensagem aparecerá recomendando que a configuração padrão seja usada.
- 8 Clique em **OK**.

- 9 Na caixa da lista suspensa da porta COM, selecione a porta COM **LocalCOM-Client** que anotou na etapa 9, na página 19.
- 10 Clique em **Next** (Avançar) e clique em **Next** (Avançar) novamente. A janela **Enter a name and select an icon** (Especifique um nome e selecione um ícone) aparecerá.
- 11 (Opcional) Altere as informações exibidas na caixa **Setting information** (Informações de configuração) e clique em **Next** (Avançar).
- 12 Clique em **Finish** (Concluir). O leitor aparecerá no aplicativo Bluetooth Settings.
- 13 Clique com o botão direito do mouse no leitor e selecione **Connect** (Conectar).  
  
O PC se conectará ao leitor, o leitor emitirá uma série de bipes, de baixo a alto, e o indicador azul Ready-to-Work da Intermec se acenderá e permanecerá aceso.

#### **Para desconectar**

- A partir aplicativo Bluetooth Settings, clique com o botão direito do mouse no leitor e selecione **Disconnect** (Desconectar).  
  
O leitor se desconectará do PC host, emitirá uma série de bipes, de alto a baixo, e o indicador azul Ready-to-Work da Intermec apagará.

#### **Coleta de dados com o leitor**

- 1 Inicie o aplicativo de coleta de dados.
- 2 Se necessário, configure o aplicativo de coleta de dados para receber dados da porta COM Bluetooth.
- 3 Leia um código de barras com o leitor. Os dados serão inseridos no aplicativo.

Para obter mais informações sobre o Bluetooth Settings, consulte a Ajuda eletrônica do Bluetooth Settings.





**Worldwide Headquarters**  
6001 36th Avenue West  
Everett, Washington 98203  
U.S.A.

**tel** 425.348.2600

**fax** 425.355.9551

[www.intermec.com](http://www.intermec.com)

© 2007 Intermec Technologies  
Corporation. All rights reserved.

## USB Bluetooth Adapter Instructions



P/N 074479-007