



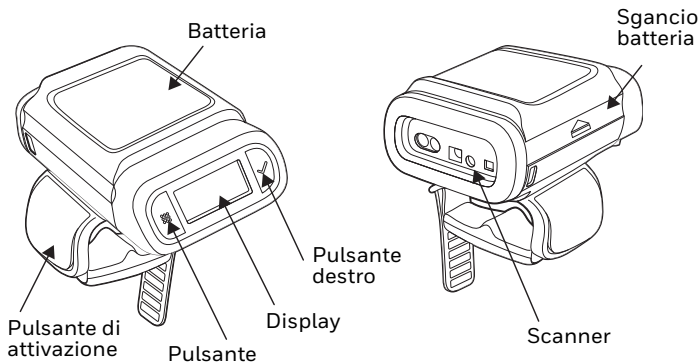
THE POWER OF **CONNECTED**

8680i

Mini computer portatile

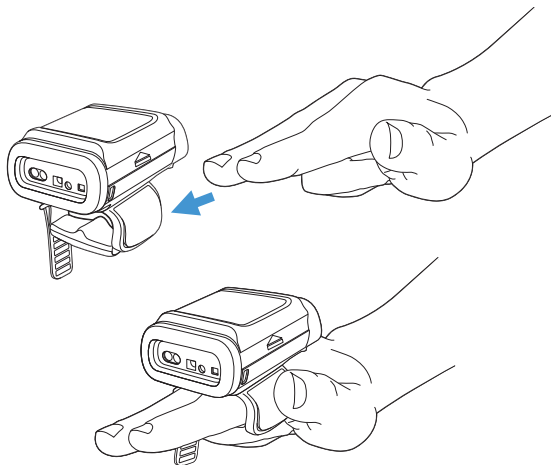
Guida rapida

Panoramica

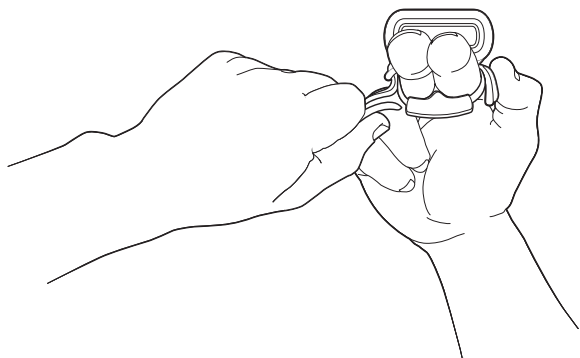
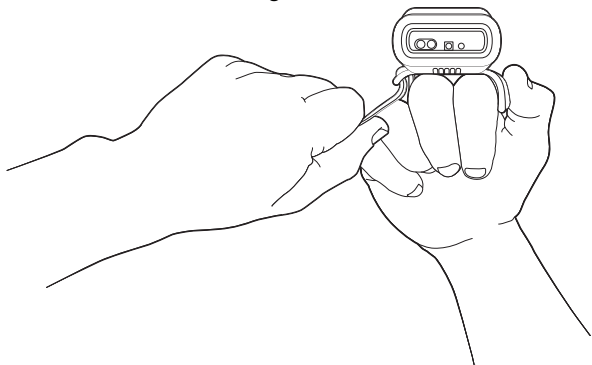


Nota: prima di utilizzare il dispositivo, eseguire la ricarica della batteria attraverso le stazioni di ricarica modello MB4-BAT-SCN02 o MB4-SCN02. Le stazioni di ricarica sono vendute separatamente dal dispositivo.

Come indossare il mini terminale 8680i

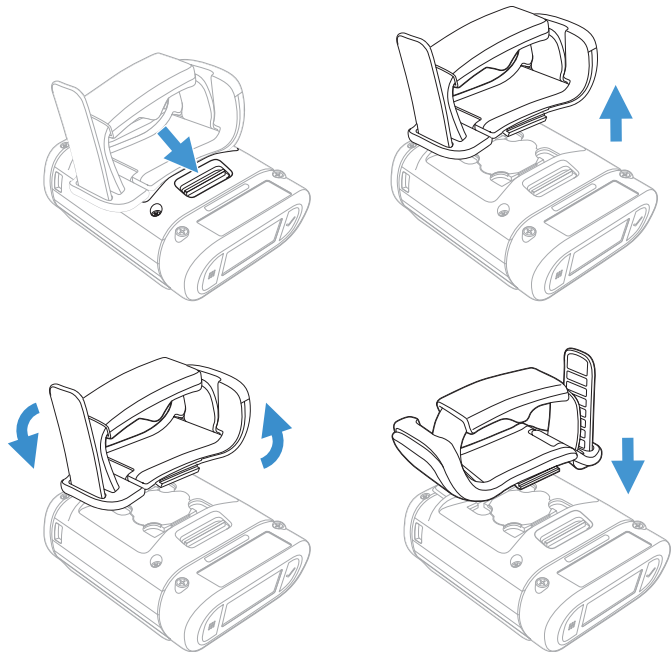


Tirare la cinghia per fissarla e inserire la lunghezza in eccesso nella scanalatura della guida delle dita.



Funzionamento con la mano destra o sinistra

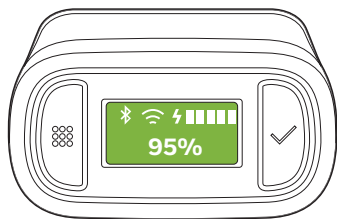
Il mini terminale 8680i può essere utilizzato sia con la mano destra che con quella sinistra. Per cambiare la modalità d'utilizzo destra/sinistra, sganciare e rimuovere l'anello, ruotarlo di 180° e reinserirlo nella sua sede facendo scattare il blocco di sicurezza.



Accensione dello scanner

Per attivare il mini terminale, premere il pulsante di accensione. Il display visualizzerà lo stato della batteria, del Wi-Fi e del Bluetooth.

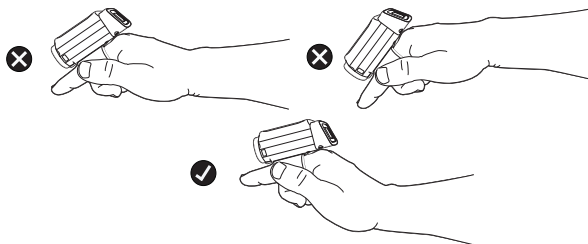
Display



Sul display viene visualizzata la videata dell'applicazione in uso. Attraverso i pulsanti a sinistra e a destra del display, l'operatore può scorrere la finestra, o rispondere ad eventuali richieste dell'applicazione.

- Premere contemporaneamente i pulsanti destro e sinistro per visualizzare lo stato del Wi-Fi, del Bluetooth e della batteria.
- Tenere premuto il pulsante sinistro per 6 secondi per riavviare il mini computer 8680i.

Posizione del polso durante la scansione



Avvertenza: non fissare direttamente il raggio laser.

Scansione di un codice a barre

Il lettore del mini computer 8680i, proietta un fascio di puntamento sul codice a barre. Per una lettura ottimale il puntatore deve essere posizionato sopra al codice a barre.

Collegamento dello scanner tramite Bluetooth®

Accoppiamento con una porta seriale Bluetooth per PC o laptop: modalità Riconnesione host

L'8680i può essere accoppiato con dispositivi Bluetooth host quali personal computer, laptop e tablet. In questa modalità è l'host a gestire la connessione verso il mini computer 8680i. In caso di disconnessione sarà l'host a tentare la riconnessione verso il 8680i.

1. Eseguire la scansione del codice a barre della **modalità Riconnesione host** riportato di seguito.



PAPSPP;BT_DNG1.

Modalità Riconnesione host

2. Impostare il dispositivo host in modo che ricerchi altri dispositivi Bluetooth (per istruzioni sull'accoppiamento, consultare la Guida dell'utente del dispositivo host).
3. Una volta che il dispositivo host ha individuato lo scanner, selezionare il nome dello scanner 8680i dall'elenco visualizzato.

Nota: se il dispositivo host visualizza un PIN, consultare la Guida dell'utente dell'8680i.

Il simbolo Bluetooth viene visualizzato nel display dello scanner quando lo scanner si accoppia con un host.

Accoppiamento con una porta seriale Bluetooth per PC o laptop: modalità Riconnesione scanner

In questa modalità è il mini computer 8680i a gestire la connessione con l'host. In caso di disconnessione sarà il 8680i a tentare la riconnesione verso l'host.

1. Eseguire la scansione del codice a barre della **modalità Riconnesione scanner** riportato di seguito.



Modalità Riconnesione scanner

2. Impostare il dispositivo host in modo che ricerchi altri dispositivi Bluetooth (per istruzioni sull'accoppiamento, consultare la Guida dell'utente del dispositivo host).
3. Una volta che il dispositivo host ha individuato lo scanner, selezionare il nome dello scanner 8680i dall'elenco visualizzato.

Nota: se il dispositivo host visualizza un PIN, consultare la Guida dell'utente dell'8680i.

Il simbolo Bluetooth viene visualizzato nella finestra dello scanner quando lo scanner si accoppia con un host.

Accoppiamento con il Bluetooth di un PC o di un laptop: modalità Tastiera HID

Attraverso questa modalità, il mini computer 8680i si collegherà in emulazione di tastiera HID.

1. Scansionare il codice a barre di **Connessione tastiera Bluetooth HID** riportato di seguito.



Connessione tastiera
Bluetooth HID

2. Impostare il dispositivo host in modo che ricerchi altri dispositivi Bluetooth (per istruzioni sull'accoppiamento, consultare la Guida dell'utente del dispositivo host).
3. Una volta che il dispositivo host ha individuato lo scanner, selezionare il nome dello scanner 8680i dall'elenco visualizzato.

Nota: se il dispositivo host visualizza un PIN, consultare la Guida dell'utente dell'8680i.

Il simbolo Bluetooth viene visualizzato nel display dello scanner quando lo scanner si accoppia con un host.

Scollegamento dall'host

Una volta collegato lo scanner a un host, è necessario scollegarlo per comunicare con un altro dispositivo. Eseguire la scansione del codice a barre di **disconnessione Bluetooth** per scollegare lo scanner dall'host collegato.



BT_DNG4,ADR.

Scollegamento Bluetooth

Accoppiamento con un dispositivo mobile Android™

Tocca e associa

È possibile associare un telefono Android™ all'8680i toccando i dispositivi contemporaneamente.

1. Accertarsi che l'impostazione NFC sia **attivata** sul telefono.
2. Toccare il telefono Android sullo scanner.
3. Il telefono riconosce lo scanner e chiede di eseguire l'accoppiamento.
4. Verificare l'accoppiamento dell'8680i con le impostazioni Bluetooth del telefono.

Accoppiamento con un dispositivo mobile Android, Apple™ o Windows®

L'8680i può essere accoppiato con dispositivi mobili Android, Apple e Windows, esclusi Windows CE e Mobile.

1. Configurare il dispositivo mobile in modo da cercare altri dispositivi Bluetooth (per istruzioni sull'accoppiamento, consultare la Guida dell'utente del dispositivo mobile).
2. Scansionare il codice a barre di **Connessione tastiera Bluetooth HID** riportato di seguito.



PAPBTH.

Connessione tastiera Bluetooth HID

3. Sul dispositivo mobile, lo scanner 8680i viene visualizzato come una tastiera. Fare clic su di esso per eseguire l'accoppiamento.

Quando lo scanner viene associato a un dispositivo mobile, nel display dello scanner viene visualizzato il simbolo Bluetooth.

Accoppiamento con un computer veicolare Honeywell

L'8680i può essere associato ai computer veicolari Honeywell tra i quali Thor VM1 o VM2, o ai computer mobili della famiglia Tecton.

1. Scansionare il codice a barre di **Disconnessione tastiera Bluetooth HID** riportato di seguito.



Disconnessione tastiera Bluetooth HID

2. Utilizzare l'8680i per scansionare il codice a barre EZPairing fornito con il dispositivo, collegato al dispositivo o visualizzato sullo schermo. Il codice a barre EZPairing inizia con {FNC3}LnkB, seguito da 10 cifre come nell'esempio seguente.



Il simbolo Bluetooth viene visualizzato nel display utente quando l'8680i si accoppia con un host.

Ripristino delle impostazioni predefinite

Se si desidera ripristinare le impostazioni predefinite personalizzate sull'8680i, eseguire la scansione del codice a barre **Attiva impostazioni predefinite personalizzate** riportato di seguito. Questo è il codice a barre predefinito consigliato per la maggior parte degli utenti. Ripristina l'8680i alle impostazioni predefinite personalizzate. Se non ci sono impostazioni predefinite, ripristina l'8680i alle impostazioni predefinite di fabbrica (emulazione tastiera Bluetooth HID). Tutte le impostazioni che non sono state specificate attraverso le impostazioni predefinite personalizzate sono riportate alle impostazioni predefinite di fabbrica.



DEFAULT.

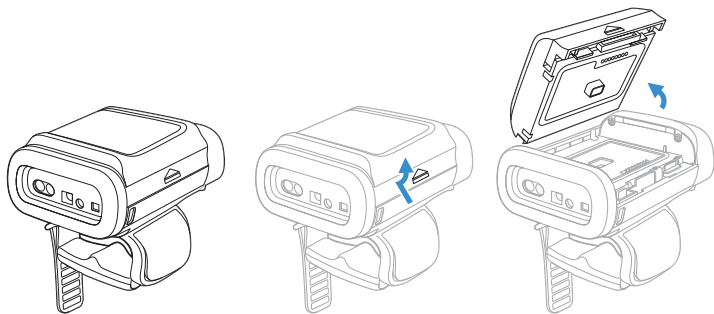
**Attivazione delle
impostazioni predefinite
personalizzate**

Nota: *la scansione del codice a barre Impostazioni predefinite causa inoltre un ripristino dell'8680i e dell'host, i quali vengono scollegati. È necessario ricollegare (accoppiare) l'8680i all'host.*

Sostituzione della batteria

Nota: la batteria deve essere sostituita in un ambiente privo di polvere eccessiva o particolato per evitare l'accumulo di polvere all'interno dell'unità.

Quando la batteria è scarica, l'8680i emette un segnale acustico e vibra e il display mostra un avviso di **batteria scarica**. È inoltre possibile premere in qualsiasi momento i pulsanti destro e sinistro per visualizzare lo stato di carica della batteria. Per sostituire la batteria, premere lo sgancio della batteria e sollevarlo.



Sostituire la batteria facendola scattare nello scanner.

Supporto

Per cercare una soluzione nella nostra knowledge base o per accedere al portale di supporto tecnico e segnalare un problema, visitare il sito www.hsmcontactsupport.com.

Documentazione per l'utente

Per il Manuale dell'utente e altra documentazione, visitare la pagina Web www.honeywellaidc.com.

Garanzia limitata

Per informazioni sulla garanzia, visitare www.honeywellaidc.com e fare clic su **Ottieni risorse > Garanzia prodotto**.

Brevetti

Per informazioni sui brevetti, fare riferimento alla pagina Web www.hsmpats.com.

Disclaimer

Honeywell International Inc. (“HII”) reserves the right to make changes in specifications and other information contained in this document without prior notice, and the reader should in all cases consult HII to determine whether any such changes have been made. The information in this publication does not represent a commitment on the part of HII.

HII shall not be liable for technical or editorial errors or omissions contained herein; nor for incidental or consequential damages resulting from the furnishing, performance, or use of this material. HII disclaims all responsibility for the selection and use of software and/or hardware to achieve intended results.

This document contains proprietary information that is protected by copyright. All rights are reserved. No part of this document may be photocopied, reproduced, or translated into another language without the prior written consent of HII.

Copyright © 2018 Honeywell International Inc. All rights reserved.

Microsoft® Windows®, Windows NT®, Windows 2000, Windows ME, Windows XP e il logo Windows sono marchi di fabbrica o marchi registrati di Microsoft Corporation.

Il marchio e i logo Bluetooth® sono di proprietà di Bluetooth SIG, Inc.

Android™ è un marchio di Google Inc.

Apple è un marchio di Apple Inc. registrato negli U.S.A. e in altri Paesi.