

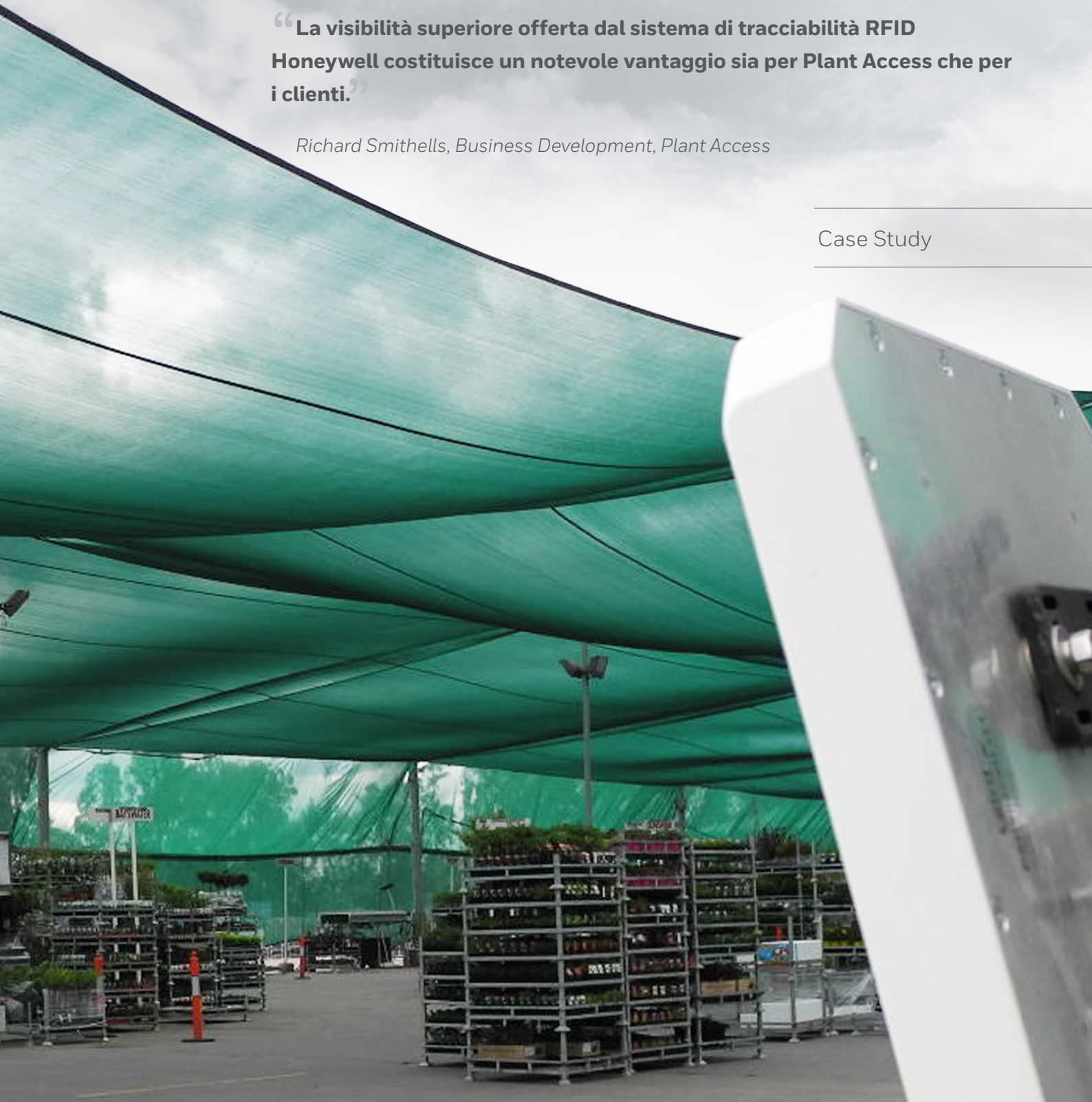
Plant Access aumenta il suo vantaggio competitivo

Plant Access e Bunnings aumentano fino al 100% la precisione dei sistemi di tracciabilità con i tag RFID Honeywell IT75 e i resistenti computer portatili CN70.

“La visibilità superiore offerta dal sistema di tracciabilità RFID Honeywell costituisce un notevole vantaggio sia per Plant Access che per i clienti.”

Richard Smithells, Business Development, Plant Access

Case Study



Plant Access è un fornitore di servizi logistici specializzato, che si avvale di strutture in acciaio dal design unico e innovativo per fornire piante di vivaio ai punti vendita Bunnings di tutto lo stato Victoria e dell'Australia meridionale. Determinare la posizione di tutte le strutture in acciaio e lo stato degli ordini era un grosso problema per Plant Access, con il vecchio sistema di gestione degli ordini manuale e completamente basato su carta. Con i tag RFID T75 e i resistenti computer portatili CN70, Honeywell ha fornito la soluzione ideale.

Le esigenze

Visibilità istantanea e precisa sulle strutture e i prodotti trasportati.

Acquisizione di dati in tempo reale sullo stato degli ordini in corso in tutta la supply chain.

Eliminazione delle attività manuali di conteggio e aggiornamento dell'inventario.

Ottimizzazione dell'allocazione delle risorse, attraverso la pianificazione dell'utilizzo dei percorsi, la riduzione del numero di strutture perse o smarrite e la prevenzione dei costosi errori di consegna.

La soluzione

Plant Access gestisce gli ordini e fornisce le strutture in acciaio utilizzate per il prelievo, il cross-docking e la consegna delle piante ai magazzini e ai punti vendita Bunnings. Le spedizioni provenienti da fornitori diversi vengono consolidate nella struttura di cross-docking di Plant Access prima dell'invio degli ordini alle sedi Bunnings e le piante vengono vendute ai consumatori direttamente dalle strutture in acciaio.

In ogni momento, Plant Access conta migliaia di strutture in acciaio riutilizzabili distribuite fra le centinaia di sedi della supply chain. Determinare la posizione di tutte le strutture in acciaio e lo stato degli ordini era un grosso problema per Plant Access, con il vecchio sistema di gestione degli ordini cartaceo. Per ottenere una visibilità istantanea e precisa sulle strutture e i prodotti trasportati era necessario un nuovo sistema di tracciabilità automatizzato. Il nuovo strumento doveva raccogliere dati in tempo reale dalle sedi dei fornitori delle piante, dalle strutture logistiche di cross-docking di Plant Access e dai punti vendita Bunnings

Eliminazione dei processi manuali

“Plant Access ci ha commissionato la progettazione e la sperimentazione di un sistema automatizzato per il tracciamento delle strutture in acciaio su misura, che garantisse la visibilità in tempo reale sugli ordini dei clienti in tutta la supply chain”, afferma Geoffrey Ramadan, Managing Director di Unique Micro Design (UMD). “Dopo aver collaudato con successo la tecnologia RFID di Honeywell, Plant Access ha deciso di implementare un sistema di tracciabilità automatizzato pilota, supportato dalla nostra rete cloud, per consentire l'accesso da più postazioni alle informazioni in tempo reale.”

I resistenti tag RFID UHF Honeywell IT75 montati su metallo ora vengono applicati alle strutture su misura. La scansione e l'elaborazione di questi tag in punti specifici della supply chain consentono di inviare le informazioni di tracciabilità in tempo reale al cloud di Plant Access. Il sistema pilota consente ai vivai di origine di scaricare gli ordini dal cloud di Plant Access, sfruttando i dati acquisiti dagli operai tramite i resistenti terminali mobili Honeywell CN70 abilitati per RFID in dotazione. I computer palmari vengono utilizzati nel vivaio per prelevare e imballare i prodotti ordinati, effettuare la scansione dei tag RFID sulle strutture imballate e infine registrare l'ordine nel cloud come imballato, in modo da segnalare a Plant Access che l'ordine è pronto per il prelievo e il trasporto.

Il portale RFID nella struttura di cross-docking di Plant Access è dotato di lettori industriali Honeywell IF61 e IF2, che consentono di registrare i tag RFID applicati alle strutture a mano a mano che i camion entrano o escono dal portale. Dopo la lettura dei tag RFID, il portale invia automaticamente le informazioni di tracciabilità in tempo reale al cloud

di Plant Access. In questo modo si eliminano completamente le attività manuali di conteggio e aggiornamento dell'inventario. A seconda delle dimensioni, i camion possono caricare fino a 100 strutture e il portale può leggere fino a 40 tag al secondo. I tag RFID vengono applicati in posizioni ben precise delle strutture, per garantire un tasso di lettura del 100% da parte del portale quando viene attraversato dai camion a pieno carico.

Costruire un futuro di successo con RFID

Il principale vantaggio del nuovo sistema pilota di Plant Access è costituito dall'aumento della visibilità sulla posizione delle strutture. Ora è possibile determinare con facilità dove si trovano le strutture, da quelle che devono essere ancora prelevate e imballate, a quelle evase dal vivaio (prelevate e imballate presso il fornitore), arrivate alla struttura di cross-docking (tag letti all'ingresso nel portale), uscite dalla struttura di cross-docking (tag letti all'uscita dal portale), fino a quelle già consegnate (quando il cliente segnala la ricezione dell'ordine). L'aggiornamento in tempo reale viene eseguito correttamente sia per gli ordini in uscita dalla sede del fornitore, sia per quelli che arrivano alla struttura di cross-docking di Plant Access.

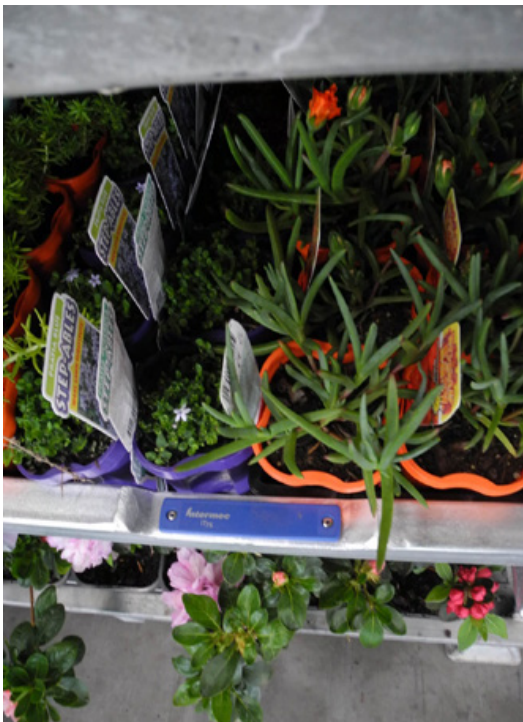
"Il progetto pilota per l'aggiornamento di Plant Access ha consentito di acquisire correttamente i dati in tempo reale sulla posizione delle risorse nei punti critici della supply chain", afferma Richard Smithells, Business Development, Plant Access. "L'aumento di visibilità garantito dal sistema di tracciabilità RFID di Honeywell costituisce un vantaggio sia per Plant Access che per i clienti."

La notifica in tempo reale consentita dalla soluzione RFID di UMD e Honeywell permette a Plant Access di ottimizzare l'allocazione delle risorse, inclusa la pianificazione di camion con dimensioni appropriate per gli ordini da consegnare, la pianificazione dell'uso dei percorsi e la riduzione del numero di strutture perse o smarrite. Le informazioni in tempo reale permettono inoltre a Plant Access di rilevare immediatamente tutti gli articoli inviati a una sede sbagliata quando i camion escono dalla struttura di cross-docking, evitando costosi errori di consegna e lo spreco di tempo associato alla rievazione dell'ordine.

È notevolmente aumentata anche l'efficienza del servizio clienti di Bunnings, che ora può cercare rapidamente gli ordini nel portale Web per verificare gli articoli consegnati. Alla ricezione dell'ordine Bunnings può ricontrollare che tutti gli articoli siano corretti e confermare l'esecuzione della consegna.

Nella struttura di cross-docking di Plant Access, l'immissione manuale dei dati all'arrivo degli ordini, che richiedeva un notevole impegno in termini di tempo e lavoro, è stata notevolmente ridotta. Il nuovo sistema automatizzato ha inoltre consentito di eliminare gli errori. L'applicazione RFID ha migliorato anche l'efficienza dei vivaio di origine, che ora possono risparmiare carta visualizzando gli ordini sui dispositivi palmari anziché stamparli.

"Sono felice che Plant Access abbia scelto la tecnologia RFID di Honeywell per la prima applicazione di tracciabilità nel settore delle piante in vaso", afferma Tony Repaci, Country Manager di Honeywell per Australia e Nuova Zelanda. "La soluzione RFID garantisce un eccellente valore di business e permette a Plant Access di distinguersi dalla concorrenza, assicurando una precisione del 100% nell'identificazione automatica di ogni risorsa specifica."



“Il progetto pilota per l'aggiornamento di Plant Access ha consentito di acquisire correttamente i dati in tempo reale sulla posizione delle risorse nei punti critici della supply chain.”

Richard Smithells, Business Development, Plant Access



I vantaggi

- L'aggiornamento in tempo reale viene eseguito correttamente sia per gli ordini in uscita dalla sede del fornitore, sia per quelli che arrivano alla struttura di cross-docking di Plant Access.
- Visibilità superiore sulla posizione delle strutture, da quelle nuove a quelle che hanno raggiunto la struttura di cross-docking, fino a quelle già consegnate.
- L'immissione manuale dei dati all'arrivo degli ordini, che richiedeva un notevole impegno in termini di tempo e lavoro, è stata notevolmente ridotta.
- La notifica in tempo reale consentita dalla soluzione RFID di UMD e Honeywell permette a Plant Access di ottimizzare l'allocazione delle risorse, pianificando l'utilizzo dei percorsi e riducendo il numero di strutture perse e smarrite.
- Le informazioni in tempo reale permettono inoltre a Plant Access di rilevare immediatamente tutti gli articoli inviati a una sede sbagliata, evitando costosi errori di consegna.

For more information:

www.honeywellaidc.com

Honeywell Safety and Productivity Solutions

17 Changi Business Park Central 1

Singapore 786073

(65) 6818-5378

www.honeywell.com

SPS-Plant-Access-IT(0217)-CS-R
© 2016 Honeywell International Inc.

Honeywell